

SAD4000

Sensor Adjustment Device

Электронная система регулировки
для современных систем содействия
водителю (ADAS)



**HAWEKA®****SAD4000**
Sensor Adjustment Device

Описание продукта

Серия систем AXIS, предназначенных для измерения углов установки колёс грузовых автомобилей, была расширена электронной системой SAD4000.

При помощи SAD4000 осуществляется проверка и регулировка ACC-датчиков (датчиков адаптивного круиз-контроля).

А с помощью калибровочного отражателя, доступного в виде опции, возможно осуществлять регулировку мультимедийных камер (MFC) системы помощи водителю (DAS).



Конструкция камер и отражателей спереди и сзади автомобиля

Функциональные возможности

- Система SAD4000 представляет собой дополнительный модуль для диагностики и регулировки ACC-датчиков, который может использоваться в сочетании с системой AXIS4000.
- Система осуществляет быстрый и надежный контроль датчиков в маршевом положении автомобиля.
- Время измерений, включая время для настройки, составляет менее 5 минут.
- Измерение осуществляется с использованием электронной камеры по радиоканалу.
- Результаты измерений отображаются на экране монитора при помощи специально разработанного программного обеспечения.
- Протокол измерений хранится в программе или его можно распечатать для предоставления клиенту.



Измерительная панель с камерой SAD4000



Настройка камеры SAD4000 на ACC-датчик

Особенности

SAD4000 применяется для различных типов ACC-датчиков. В зависимости от типа датчика может понадобиться адаптер с зеркалом для получения результатов измерений (См. последнюю страницу со списком вспомогательного оборудования).

Различные типы ACC датчиков



WABCO



TRW



TRW/Knorr

Процедура измерений

Процедуру измерения можно начинать сразу же после ввода необходимых данных о транспортном средстве, типе датчика и поправочных данных сдвига по вертикали (ELOF) и горизонтали (AZOF).

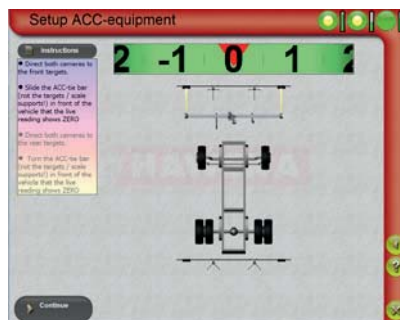
Благодаря простому графическому интерфейсу пользователь проходит всю процедуру измерения, этап за этапом.



Планшетный компьютер*, датчик с частотной модуляцией** и электронная камера.
 (*можно использовать любой с ОС Windows
 ** входит в комплект поставки системы AXIS4000)



Внесение данных об автомобиле



Настройка измерительной панели



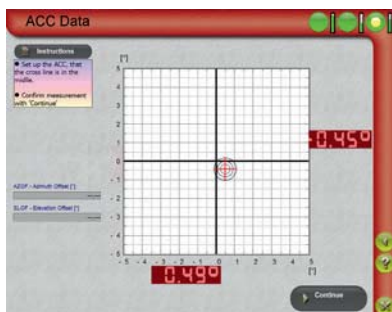
Регулировка ACC-датчика

Запись и просмотр измерений

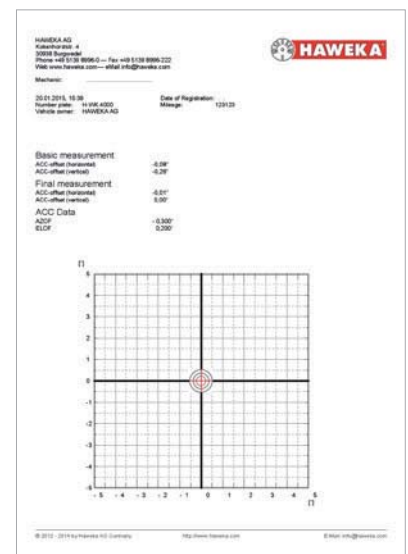
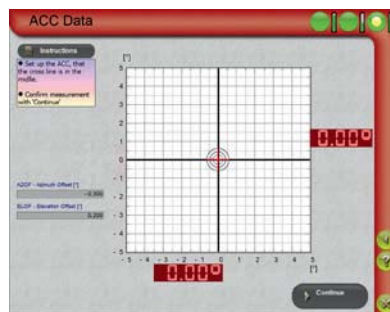
Результаты измерений ACC-датчика отражаются на диаграмме.

Параметры отображаются на мониторе.

Результаты измерений могут быть впоследствии распечатаны вместе с диаграммой.



Просмотр



Распечатка протокола измерений

Технические характеристики

Радио-модуль, диапазон частот	433 МГц
Количество радиоканалов	10
Мощность передатчика	10 мВт
Диапазон рабочих температур	+5 - +40 °С

Системные требования к компьютеру

Процессор: Intel или AMD, частота 1,6 ГГц или выше.

ОЗУ: 1024 Мбайт

Видеокарта: с чипсетом AMD (ATI) или NVIDIA, от 16 Мбайт

Разрешение: 1280 x 1024 пикселей / True Colour

Операционная система: Windows Vista, Windows 7, Windows 8.1, Windows 10

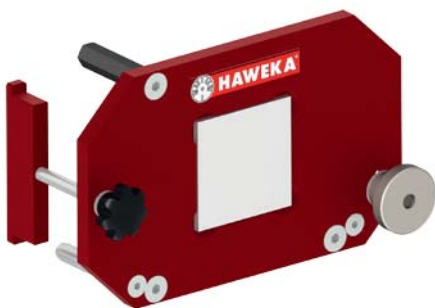
Комплект поставки SAD4000

Измерительная панель, электронная камера,
ПО для компьютера, руководство по эксплуатации.

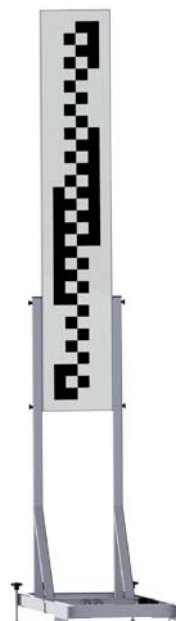
Артикул 924 000 014



Дополнительное оборудование



Адаптер с зеркалом
для датчиков WABCO
Артикул 922 001 011



Отражатель для калибровки
MFC-камеры
Артикул 922 001 020